



Safety Drivers 情報

令和4年3月16日(水)
富山県警察本部交通企画課
(076)441-2211(代)

引越し
シーズン!!

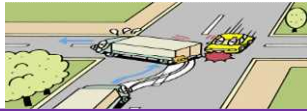
トラックドライバーの事故防止!

進学・就職などの新生活に備え、引越しが多くなる時期です。トラックドライバーや引越しに伴い運転に従事するドライバーは、安全運転に努めましょう。

トラックの特性に応じた運転!

左折時の膨らみに注意!

内輪差が大きいので、右側に大きく膨らんで左折する際は、大回りに注意しましょう。



巻き込みに注意!

車長が長く、内輪差が大きいので、左折時の歩行者や自転車の巻き込みには十分注意しましょう。



車高に注意!

車高が高く、高架橋のガードや軒先、標識などへの衝突回避のため、自車の車高を把握しましょう。



安全運転ポイント!

安全を最優先!

乗用車に比べ車体が大きく重いため、重大事故につながります。また、被害者だけでなく家族、会社、運輸業界全体に大きな影響を与えることを自覚しましょう。



慣れからくる油断に注意!

運転に慣れてくると、緊張感が薄れ、安全確認を怠ったり、脇見・漫然運転に陥ることがあります。



余裕のある運転!

運転中に急ぎや焦りが強くなると、冷静な判断ができなくなることがあります。早めの出発を心掛け、時間にゆとりを持ちましょう。

早めに出発!



一般ドライバーの荷物輸送に伴う事故防止!

マイカー輸送での注意ポイント!

往復回数を減らすため、後部座席いっぱい荷物積むと、後方の視界を妨げ、安全確認が難しくなります。

➔ 荷物を減らすなどして、良好な視界の確保に努めましょう。

トラックレンタルの注意ポイント!

慣れないトラックの長距離運転や引越作業による疲れ、返却時間への焦りから、事故リスクが高まります。

➔ 適宜の休憩と、ゆとりある輸送計画で、無理をせず安全最優先の運転を!

1 県内の交通事故発生状況(3月15日現在) 2 交通事故死者の年代別

区分	発生件数	死者数	負傷者数	年代				合計	
				0~49歳	50代	60~64歳	65歳以上		
本年	425	7	471	死者数	—	1	1	5	7
昨年	393	5	442	構成率(%)	—	14.3	14.3	71.4	100

● 県警のホームページにも掲載しています。(アドレス <https://police.pref.toyama.jp/>)

● 毎週水曜日(祝日、年末年始を除く)に新情報をメール配信しています。(申込方法は県警HP参照)